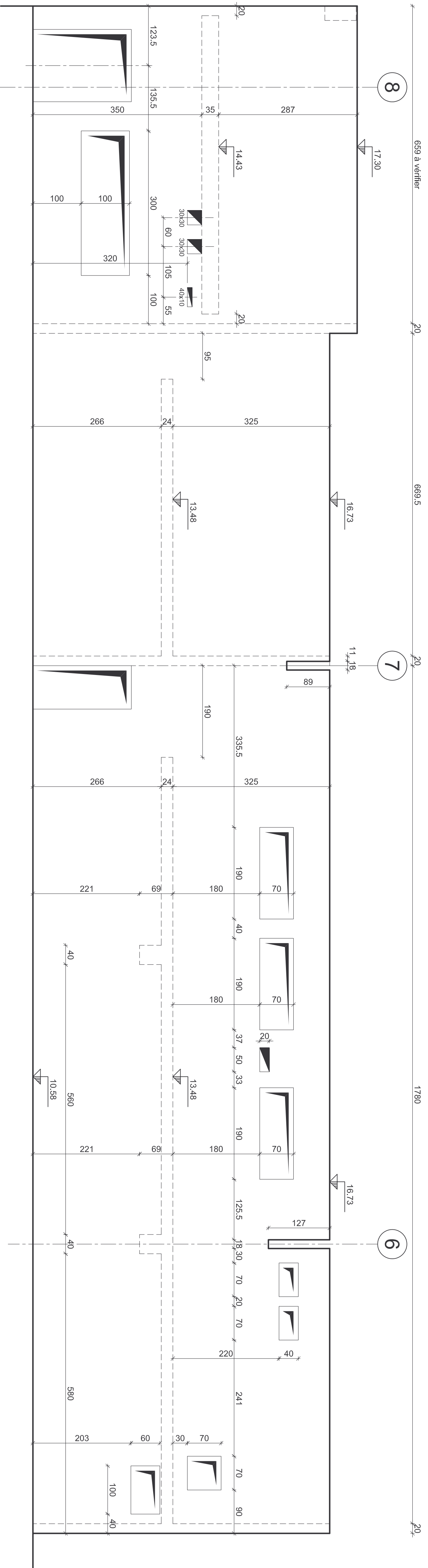
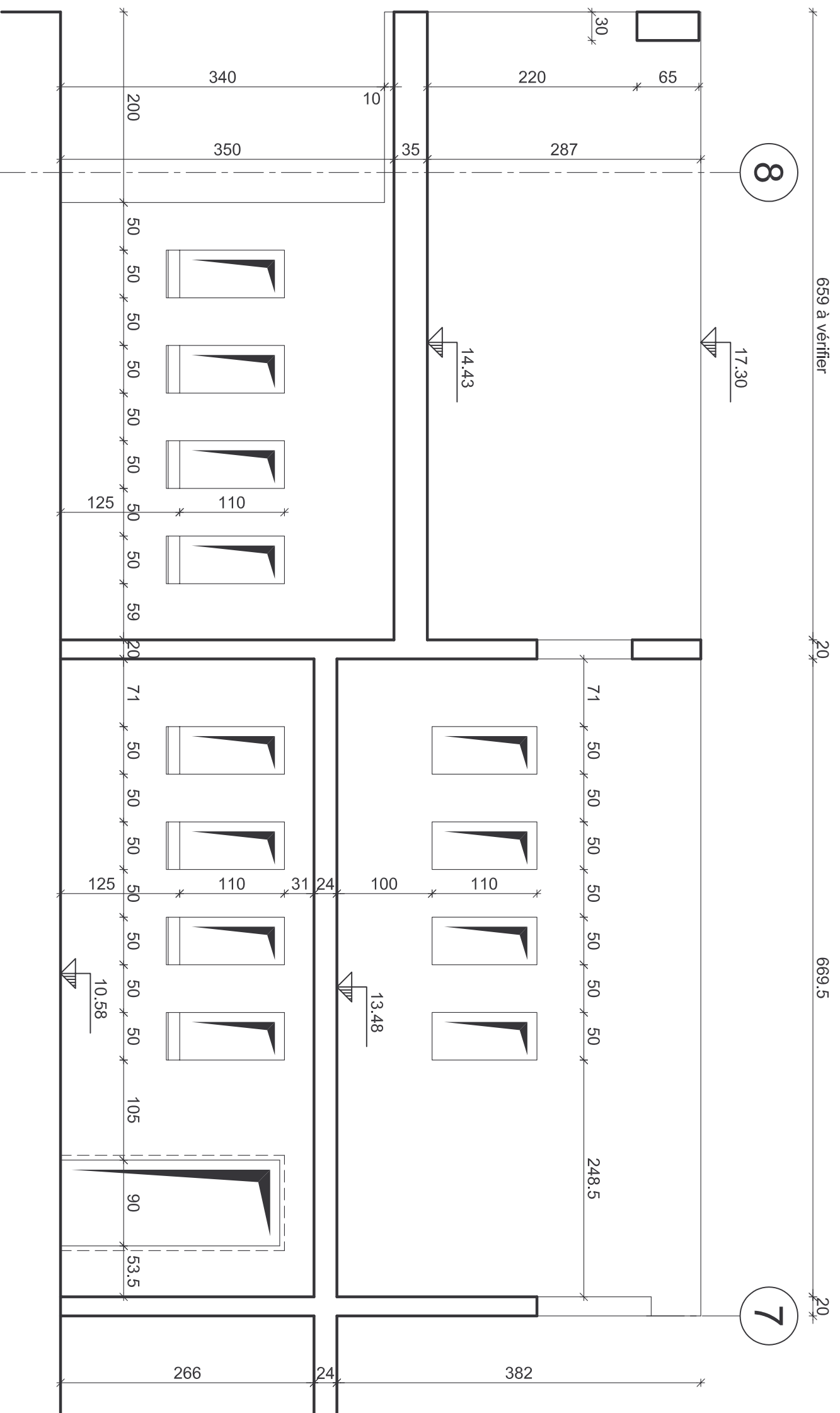


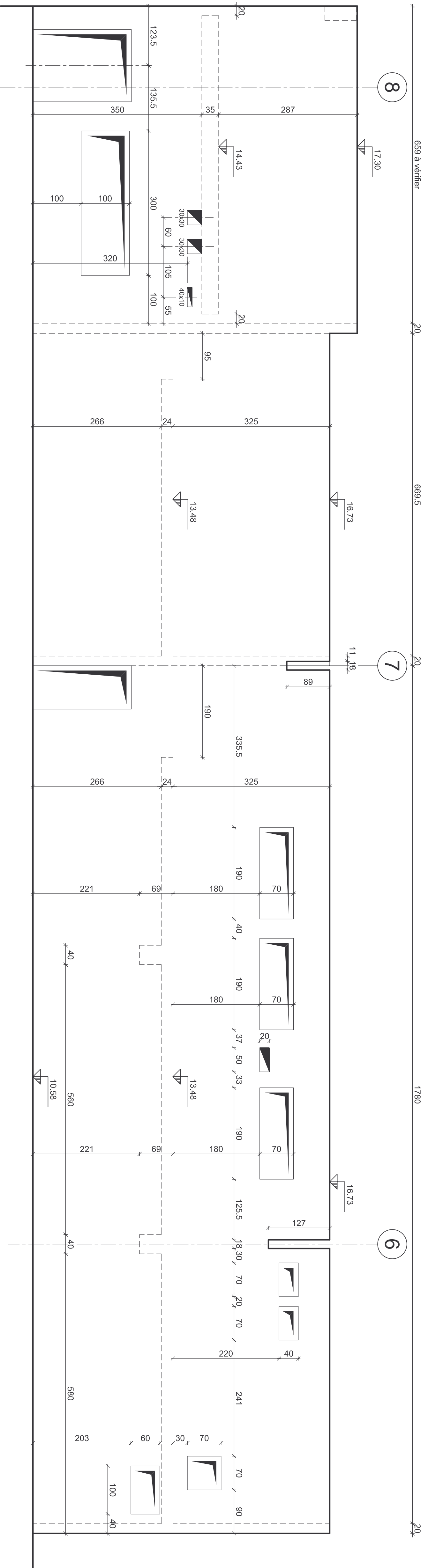
Elevation V6 et V2



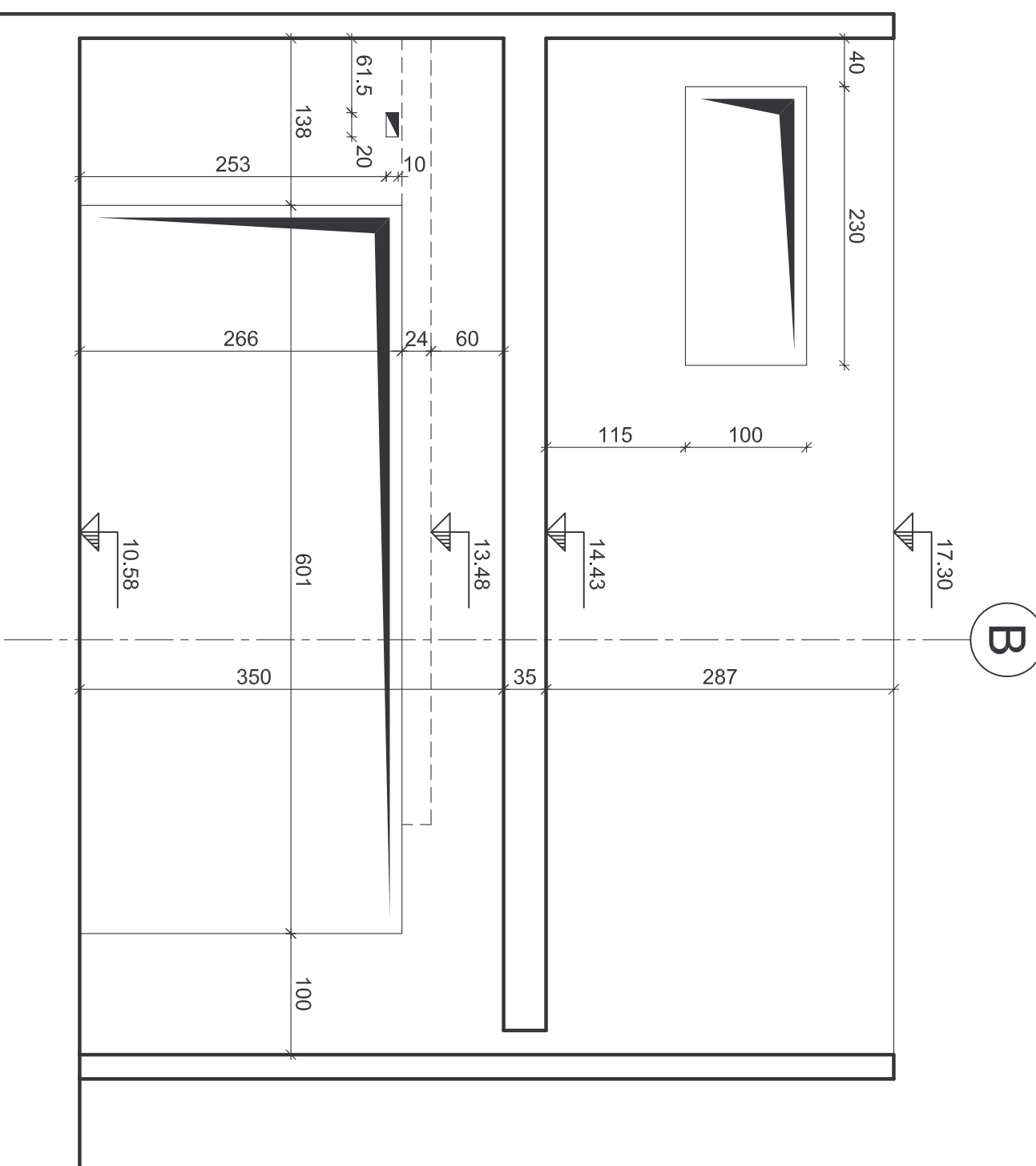
Elevation V6 et V5



Elevation V8 et V2



Elevation V7



Voir règlement plan n°122

HYPOTHESES DE L'ETUDE

DATE PROPOSÉE : 01/01/2015

MATERIAUX

BOIS : E-20-2500
ACIER : S-20-2500
Finition pour intérieure

PLANCHER

-NIVEAU FIN DU PLANCHER INTERIEUR = 10.28 MCF

CENTRE HOSPITALIER
UNIVERSITAIRE DE NANTES
SAINT JACQUES

Agrandissement et modernisation
de la plate-forme logistique
et de la blanchisserie

BLANCHISSERIE
Plancher haut du RDC - élévation voiles

BOIS : E-20-2500
ACIER : S-20-2500
Finition pour intérieure

PLANCHER

-NIVEAU FIN DU PLANCHER INTERIEUR = 10.28 MCF

BOIS : E-20-2500
ACIER : S-20-2500
Finition pour intérieure

BOIS : E-20-2500
ACIER : S-20-2500
Finition pour intérieure

BOIS : E-20-2500
ACIER : S-20-2500
Finition pour intérieure

BOIS : E-20-2500
ACIER : S-20-2500
Finition pour intérieure

BOIS : E-20-2500
ACIER : S-20-2500
Finition pour intérieure